



CONSTRUCTORA
GIANNINI



SOLUCIONES CONSTRUCTIVAS EN
ARQUITECTURA E INGENIERÍA

CONSTRUCTORA GIANINI SPA.



PRESENTACIÓN

Constructora Giannini Spa. es una empresa especializada en brindar Soluciones Constructivas a diversos proyectos de Arquitectura e Ingeniería.

Nuestra experiencia abarca las áreas de:

- Obras Civiles
- Construcciones Industriales
- Montajes de Estructuras Metálicas
- Construcción Habitacional
- Gestión Inmobiliaria

Para el desarrollo de nuestros proyectos, en Constructora Giannini Spa. estamos respaldados por un eficiente equipo de profesionales, personal técnico y administrativo y, por supuesto, con el equipamiento necesario para brindar soluciones concretas a todos sus proyectos de Construcción, a la medida de sus necesidades.

ANTECEDENTES DE LA EMPRESA

Razón Social: Constructora Giannini Spa.

RUT :77.096.934-4

Dirección: Dr. Manuel Barros Borgoño 71
OF 1105 piso 11, Providencia, Santiago.

contacto@cgiconstructora.cl

REPRESENTANTE LEGAL

GERENTE GENERAL

Alfredo Patricio Giannini Castillo
Ingeniero Civil Universidad de Chile

alfredo@cgiconstructora.cl

GERENTE ADMINISTRACIÓN

Alejandra Giannini Castillo

contacto@cgiconstructora.cl

Conozca nuestros proyectos en:

www.cgiconstructora.cl



PRINCIPALES PROYECTOS DESARROLLADOS



2019

VIÑA CONCHA Y TORO

Construcción de bodega de productos terminados y carga de camiones en Pirque.
Superficie 2,440 m².

2023

AVO

Intervención de Subrenes y Canales Túnel Avo, Sector Salida Escriba de Balaguer.

2023

VIÑA CONCHA Y TORO

Demolición de 5 Cubas de Hormigón de 100.000Lt Cada Una.



2023

VIVIENDA PARTICULAR

Construcción de Casa Habitación Isla de Maipo.

2022

VIÑA CONCHA Y TORO

Remodelación Línea De Producción N°7
Cambio de Pavimentos Y Revestimientos.

2021

VIÑA CONCHA Y TORO

2° Etapa Ampliación Logística - Galpones 2755 M2 - Planta Pirque.

2021

VIÑA CONCHA Y TORO

Colectores Aguas Lluvia Pvc160Mm y Cambio de Cubierta Galpón Despaletizado 1.100 M2 - Ampliación de Nave 245 M2. Planta Pirque.

2021

VIÑA CONCHA Y TORO

Impulsión Y Red de Agua Potable 560Ml Hdp 90Mm - Sala Bombas Planta Vespucio I - Pudahuel.

2022

PULMAHUE

Ampliación de Nave de Producción y Construcción de Altillo Para Máquinas 1070 M2 Planta El Montijo.



2021

MARSINO ARQUITECTOS

Construcción de Edificio Oficinas y Habitacional- 465 M2 Providencia, Stgo.



2021

PULMAHUE

Ampliación Anden Logística 78M2 Planta El Montijo.

2020

VIÑA CONCHA Y TORO

Cobertizo Para Descarga de Camiones 338 M2
Planta Vespucio I - Pudahuel.

2020

INVERSIONES CGL

Revestimientos Túnel La Polvora, Láminas de Pvc, Region De Valparaiso.

2020

VIÑA CONCHA Y TORO

Modificación de Naves Para Cabida de Bodegas Verticales,Planta Pirque.

2019

FRUCHAC

Confección de 1948 M2 de Pavimento Patio Camiones Planta Hijuelas.

2019

VIÑA CONCHA Y TORO

Cobertizo para Descarga de Camiones 534 M2
Planta Pirque.

2019

FRUCHAC

Confección de 1948 m2 de pavimento patio camiones planta san felipe.

2019

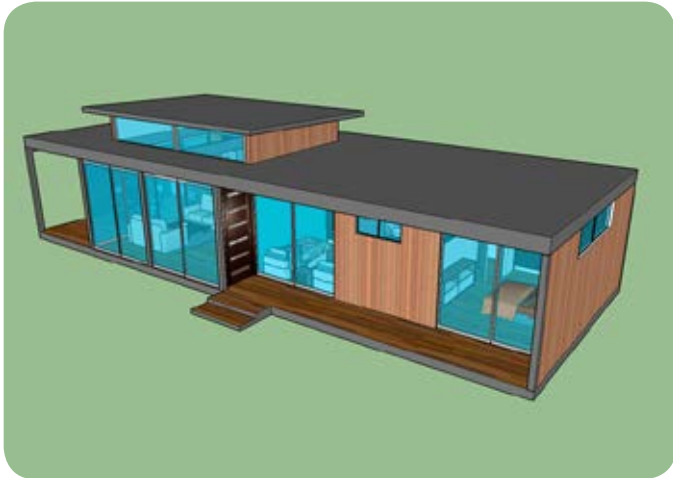
VIÑA CONCHA Y TORO

Pavimentación de calle tráfico pesado 525 m2
planta vespucio i - pudahuel.

2021

VIÑA CONCHA Y TORO

Impulsión Y Red de Agua Potable 560Ml Hdp 90Mm - Sala Bombas Planta Vespucio I - Pudahuel.



2018
VIVIENDA MODULAR, LOS MOLLES

Vivienda de veraneo de 93,6 m² con sistema de construcción modular (95% fabricado en taller).



2018
VIÑA CONCHA Y TORO

Bodega Estanques – Viña Concha y Toro. Considera la construcción de 854 m² destinados a bodega.



2018
REMODELACIÓN CASA EN LA DEHESA

Considera la Remodelación de 560 m² Vivienda unifamiliar.



2018
VIÑA CONCHA Y TORO

Construcción de Nave – Considera la construcción de 216 m² destinados a línea de embotellación.



2018
VIÑA CONCHA Y TORO

Construcción de Nueva zona de RECICLAJE,
Viña Concha y Toro – Pirque.



2017
VIÑA CONCHA Y TORO

Ampliación de Línea de Embotellación Planta
Vespucio.
Considera la construcción de 2.500m²
destinados a Galpón para Línea Embotellación.
Presupuesto aproximado: 43.000 UF.



2018
CENTRO DE PSICOLOGÍA

Remodelación de vivienda + ampliación, en
Providencia.



2017
FUNDACION INTEGRA

Construcción de Jardín Infantil Sofia Eastman
de Hunneus, La Granja.
Considera la construcción de 1.150m²
destinados a Servicios y Salas para Infantes.
Proyecto de UF 34.000.



2017

FUNDACION INTEGRA

Construcción de Jardín Infantil Carlos Aguirre Luco, Puente Alto.

Considera la construcción de 800m² destinados a Servicios y Salas para Infantes. Proyecto de 23.000 UF.



2016

VIÑA CONCHA Y TORO

Construcción de Bodega – Bag in Box. Planta Pirque.

Considera la construcción de 500m² destinados a embotellación. Presupuesto aproximado: 8.200 UF.



2015

VIÑA CONCHA Y TORO

Construcción de Estacionamiento para Empleados – 8.000 m².

Considera mejoramiento de terreno, saneamiento de Aguas Lluvia y carpeta de rodado asfáltico. Proyecto de 8.500 UF.



2014

TRAVIESO GOLF LTDA.

Proyecto Mejoramiento de Accesos y Circulaciones del Estadio Nacional de Santiago.

Intervención de 10 hectáreas. Presupuesto aproximado: 80.000 UF.



2014

VIÑA CONCHA Y TORO

Construcción Centro de Investigación.
Pencahue - Talca:
Centro de Extensión 550 m².
Bodega Microvinificación 700 m².
Laboratorio Investigación 500 m².
Presupuesto aproximado: 75.000 UF.



2012

RYLE

Galpones para bodegas loteo Los Libertadores
Superficie construida: 6.000 m².
Galpones de 12 mts de altura.
2.500 m² pavimentación hormigón circulaciones.
Presupuesto aproximado: 36.000 UF.



2015 - 2016

VIÑA CONCHA Y TORO

Construcción de Laboratorio de CII Pocoa - Talca.
Considera la construcción de 600m² destinados a Laboratorio de Centro de Investigación.
Presupuesto aproximado: 20.000 UF.



2013

VIÑA CONCHA Y TORO

Construcción camarín de operarios
Superficie construída: 600 m².
Presupuesto aproximado: 14.000 UF.



2011

TRAVIESO GOLF LTDA

Construcción de barandas Parque Bicentenario.
Presupuesto aproximado: 3.500 UF.



2011

CONSTRUCCION CONDOMINIO

Proyecto de casas en Ñuñoa.
Superficie construída: 840 m².
Presupuesto aproximado: 20.000 UF.



2011

SUMAR S.A.

Construcción de Bodegas
Superficie construída: 1.000 m2.
Presupuesto aproximado: 5.500 UF.



2010-2011

VIÑA CONOSUR S.A.

Construcción de Galpón para estanques.
Superficie construída: 3050 m2.
Presupuesto aproximado: 20.230 UF.



2010

LIPIGAS S.A.

Obras Cíviles Proyecto Palmai
24.000 M2 de Pavimentos de hormigón
Estánque de acumulación de 1.000 M3
Romana Pesaje Camiones
Presupuesto aproximado: 35.000 UF.



2010

OPERADORA DEL PACIFICO S.A.

Construcción de Rampas de conexión para pasarelas.

Presupuesto aproximado: 6.000 UF.



2010

OPERADORA DEL PACIFICO S.A.

Muros de contención y obras civiles para muros laterales.

Presupuesto aproximado: 9.500 UF.

2010

VIÑA CONCHA Y TORO

Reparación de bodegas dañadas por terremoto.

Presupuesto aproximado: 5.700 UF.

2010

VIÑA CONCHA Y TORO

Demolición de bodegas av. Fernando Lazcano, San Miguel.

Superficie estimada a demoler: 4.500 mts²,

Presupuesto aproximado: 3.500 UF.



2009

CEITEC (Centro de Formación Técnica)

Edificio de 3 pisos, hecho en estructura metálica y losas colaborantes.

Superficie construída: Aprox. 580 m².



2008

AGRÍCOLA MARBIL LTDA.

Planta procesadora de aceite de oliva, Marchigüe.
Movimientos de tierra, Construcción de Galpón:
850 m² y Oficina: 220 m², Pavimentos exteriores:
850 m². Presupuesto aproximado: 15.000 UF.



2008

OPERADORA DEL PACIFICO S.A.

Trabajos de mejoramiento en Vía Las Palmas,
V Región.
Movimiento de tierra para modificaciones
viales.(110.000 m³)
Ensanche de Puentes Quiteño y 7 Hermanas.
Muros de contención (150 ml)
Presupuesto aproximado: 30.000 UF.

2008

BOGARIS AGRICULTURE CHILE S.A.

Habilitación de Almazara (Planta de aceite de oliva)

Presupuesto aproximado: 2.100 UF

2008

INDUSTRIAS SUMAR S.A.

Habilitación de patio maniobra de camiones

Presupuesto aproximado:

Pavimento asfáltico: 4100 m².

Presupuesto aproximado: 5.800 UF

2008

INMOBILIARIA LA RESERVA LTDA.

Construcción de Portería Acceso Poniente y obras anexas.

Presupuesto aproximado: 3.000 UF

2008

INCO ALIMENTOS

Construcción de Galpón de productos terminados.

Presupuesto aproximado: 2.500 UF

2008

INCO ALIMENTOS

Construcción de Galpón de productos terminados.

Presupuesto aproximado: 2.500 UF

2007

OPSA, OPERADORA DEL PACÍFICO

Mallas de protección, Ruta 68, 3.900 ml.

Presupuesto aproximado: 2.500 UF



2007

VIÑA CONCHA Y TORO, PLANTA VESPUCIO

Obras Civiles y Pavimentos para:

Bodega de Vinos (1.536 m²)

Despaletizado (750 m²)

Ampliación de Bodega (800 m²)

Picking y Cross Docking (1.600 m²)

Mejoramiento de Terreno y Pavimentos:

Circulaciones de Andenes (3.200 m²)

Estacionamiento camiones (650 m²)

Patio de botellas vacías (1.200 m²)

Presupuesto aproximado: 35.000 UF.





2007

VIÑA CONCHA Y TORO

Planta Pirque, Construcción Galpón y Andenes.
(1.150 mt²)
Presupuesto aproximado: 10.200 UF.



2007

VIÑA CÁNEPA

Construcción Marquesina (1.440 mt²)
Presupuesto aproximado: 5.500 UF.



2007

VIVIENDA PARTICULAR

Obra de 210 m² construidos en la comuna de Ñuñoa.



2006

VIÑA CONCHA Y TORO

Construcción Galpón Agrícola de 1.400 mt² en la comuna de Pirque.



2006

VIÑA CONCHA Y TORO

Construcción Casa Gerencia de 380 mt² en la comuna de Peumo.



2006

VIÑA CONCHA Y TORO

Construcción Galpón Bodega de 480 mt² en la comuna de Puente Alto.



2005

VIÑA CONCHA Y TORO

Construcción Acceso Bodega, de 4.000 mt² en la comuna de Peumo.



2005

DOMINO'S PIZZA

construcción de local en Antofagasta, Obra de 150 m².



2004

VIÑA CONCHA Y TORO

Planta Peumo. Bodega 2.400 m² en construcción de galpones para bodegas climatizadas. 800 m de restauración y remodelación de bodegas.

Planta de tratamiento. Colectores de Alcantarillado y RILES. Construcción de oficinas.

Pavimentos de hormigón.



2004

VIVIENDA PARTICULAR

Obra de 350 m² construidos en la comuna de Vitacura.



2004

VIVIENDA PARTICULAR

Obra de 170 m² construidos en Rocas de Sto. Domingo.



2004

VIÑA CONCHA Y TORO

Construcción de Casino-Camarín en la comuna de Chimbarongo.



2004

VIÑA CONCHA Y TORO

Remodelación para Mesanina de vinos finos en la comuna de Peumo.



2003

SKI LA PARVA

Construcción de Hostería La Parva y Plaza de Servicios (Oficinas, Boleterías, Restaurant, Sector de Arriendo de equipos, Terrazas) 600 m2. - 3 Niveles.



2002

SKI LA PARVA

Construcciones para Escuela de Ski y Restaurant. Con un total de 350 m2. en 2 Niveles-Galpones para maquinaria, 450 m2.

2006

CIISSA (INDUSTRIAS SUMAR)

Caminos de accesos.
Rampa para camiones.
Mantenimiento y remodelación de galpones, textil Sumar, 4.200 m².

2005

INCO ALIMENTOS

Remodelación de oficinas.

2005

OPERADORA DEL PACÍFICO, OPSA

Instalación de planchas rectas, Túnel Zapata.
Reparación de puentes, Ruta 68.
Instalación de planchas curvas, Túnel Zapata.

2005

PC FACTORY

Remodelación local Eliodoro Yáñez.
Habilitación de local Servicio Técnico.

2005

VIÑA CONCHA Y TORO

Señalización Vial e instalación de Vallas, Pirque.
Instalación de canaletas Ulma, Pirque.
Construcción Casino-camarín, Peumo, 250 m².
Confección de Colector de Alcantarillado, Pirque.

2004 - 2003

OPERADORA DEL PACÍFICO, OPSA

Reparación e Instalación de Planchas de Reves-timiento en Túnel Zapata.

Revestimiento de Canal de Aguas Lluvia,

sector Teniente Cruz, Ruta 68.

Confección y montaje de Mallas de Protección para Pasarelas en Ruta 68.

Confección de Portones Cortafuego en túneles de interconexión, Túnel Lo Prado y Túnel Zapata.

Obras de Arte de diversa envergadura (fosos, contrafosos, bajadas de aguas lluvia, etc.).

Reparación de Pavimentos Asfálticos, Ruta Las Palmas.

2002

OPERADORA DEL PACÍFICO, OPSA

Obras de saneamiento y de pavimentación, Ruta 68.

2002

SUR FOOD LTDA. (DOMINO'S PIZZA)

Remodelación de locales en Temuco.

2002

CONSTRUCTORA DIMAR

Ampliación de casa en Quinchamalí.

2002

MANUFACTURAS PILLÍN LTDA.

Pavimentación de estacionamiento.

2001

ANN ARBOR FOODS S.A (DOMINO'S PIZZA)

Remodelación de locales.

2001

MANUFACTURAS PILLÍN LTDA.

Remodelación de galpones para bodegas.

2001

FRANCISCO EBEL VIAL

Remodelación de casa en Vitacura.

2001

EMPRESA AGUA POTABLE LA LEONERA

Construcción de recintos para bombas y filtros en la parva.

2001

CONSTRUCTORA DIMAR

Prestación de serv. de admin. de la construc. edificio "centro médico Gran Avenida".

2001

CONSTRUCTORA DIMAR

Ampliación de casa en Quinchamalí.

2001

CONSTRUCTORA DIMAR

Prestación de serv. de admin. de obras viña Concha y Toro, en instalaciones Santa Rosa.

2000

VALLE ESCONDIDO S.A.

Remodelación oficinas de gerencia.

2000

CONSTRUCTORA DIMAR

Supervisión de construcción de drenes, fundo san francisco-huelquen.

2000

CONSTRUCTORA DIMAR

Remodelación de casa en Vitacura.

2000

FUNDACIÓN PADRE ÁLVARO LAVÍN

Reparaciones en hogar Buín.
Reparaciones en hogar la Pintana.

1999

LABORATORIO SILESIA S.A

Confección de pavimentos y portones.

1999

LEON HÉLLER S.A

Remodelación de oficinas de gerencia.

1999

FUNDACIÓN PADRE ÁLVARO LAVÍN

Reparaciones en hogares de la pintana, renca y maipo.



Razón Social:
Constructora Giannini Spa.
RUT: 77.096.934-4

Dirección:
Dr. Manuel Barros Borgoño 71
OF 1105 piso 11, Providencia, Santiago.

Email:
contacto@cgiconstructora.cl

Conozca nuestros proyectos en:
www.cgiconstructora.cl